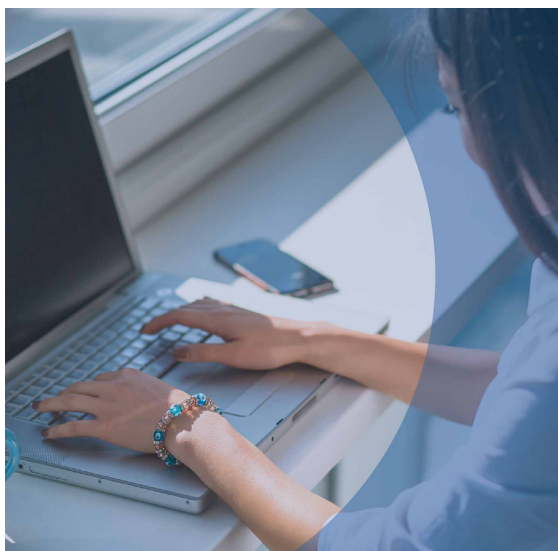


ENVIRONNEMENT WINDOWS - DÉBUTANT



INFORMATION GÉNÉRALE

OBJECTIF

Fournir instantanément le positionnement de la personne évaluée en lien avec sa maîtrise des options de base de l'environnement Windows

CONTEXTE

Sélection ou pré-sélection
Développement professionnel

CLIENTÈLE VISÉE

Postes qui exigent une utilisation de base du système d'exploitation Windows

FORMAT

20 questions à choix multiples et exercices pratiques de base dans l'environnement Windows

DURÉE

30 minutes (chronométré)

COÛT

20 \$

LANGUES DISPONIBLES

Français
Anglais

DIMENSIONS ÉVALUÉES

- ▶ Configuration de l'environnement Windows
- ▶ Utilisation du poste de travail
- ▶ Gestion des paramètres de sécurité
- ▶ Résolution des problèmes sur Windows

AVANTAGES

- ▶ Autonomie complète sur la plateforme conviviale d'Interpreto pour l'administration des tests et la gestion des rapports.
- ▶ Rapport généré instantanément, dès que le candidat termine son test.
- ▶ En plus de fournir le résultat global, le rapport de résultats vous permet d'identifier le niveau de maîtrise du candidat pour chaque catégorie de compétences.
- ▶ Vous obtenez aussi le pointage accordé à chaque question réussie ainsi que le temps passé par le candidat sur chacune des questions du test.
- ▶ Résultats qui permettent d'adapter vos programmes de formation aux besoins de vos équipes.

DÉVELOPPEMENT DE L'OUTIL

Le test Environnement Windows - Débutant est détenu et maintenu par Isograd/TOSA*

* Le Tosa est un standard international d'évaluation et de certification des compétences bureautiques et digitales.