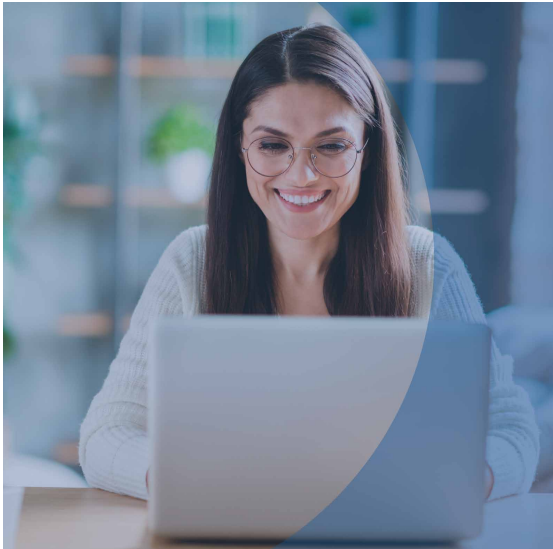


SHAREPOINT - INTERMÉDIAIRE



INFORMATION GÉNÉRALE

OBJECTIF

Fournir instantanément le positionnement de la personne évaluée en lien avec sa maîtrise des fonctions intermédiaires de l'application SharePoint

CONTEXTE

Sélection ou pré-sélection
Développement professionnel

CLIENTÈLE VISÉE

Postes qui exigent une utilisation régulière de l'application SharePoint

FORMAT

20 questions à choix multiples et exercices pratiques de niveau intermédiaire dans l'environnement SharePoint

DURÉE

30 minutes (chronométré)

COÛT

20 \$

LANGUES DISPONIBLES

Français
Anglais

QU'EST-CE QUE LE TEST EN LIGNE SHAREPOINT - INTERMÉDIAIRE?

Le test en ligne SharePoint - Intermédiaire permet d'évaluer les compétences des candidats pour une utilisation régulière de l'application de gestion collaborative. Les questions mesurent notamment leur capacité à organiser, consulter et partager des fichiers dans des bibliothèques de documents synchronisés dans l'infonuagique.

DIMENSION ÉVALUÉE

- Connaissance générale de SharePoint

AVANTAGES

- Autonomie complète sur la plateforme conviviale d'Interpreto pour l'administration des tests et la gestion des rapports.
- Rapport généré instantanément, dès que le candidat termine son test.
- En plus de fournir le résultat global, le rapport de résultats vous permet d'identifier le pointage accordé à chaque question réussie ainsi que le temps passé par le candidat sur chacune des questions du test.

DÉVELOPPEMENT DE L'OUTIL

Le test SharePoint - Intermédiaire est détenu et maintenu par Isograd/TOSA*

* Le Tosa est un standard international d'évaluation et de certification des compétences bureautiques et digitales.