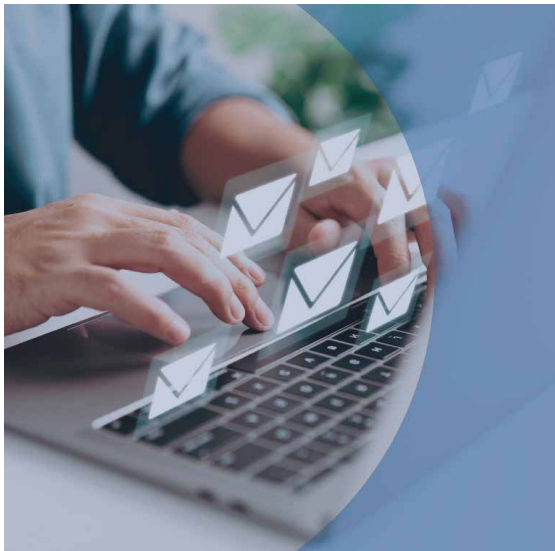


OUTLOOK DÉBUTANT



INFORMATION GÉNÉRALE

OBJECTIF

Fournir instantanément le positionnement de la personne évaluée en lien avec sa maîtrise des fonctions de base du logiciel Outlook

CONTEXTE

Sélection ou pré-sélection

CLIENTÈLE VISÉE

Postes qui exigent une utilisation des fonctions de base du logiciel Outlook

FORMAT

20 questions à choix multiples et exercices pratiques de base dans l'environnement Outlook

DURÉE

Durée maximale : 30 minutes (chronométré)
Temps moyen de passation : 15 minutes

COÛT

20 \$

LANGUES DISPONIBLES

Français canadien
Anglais

QU'EST-CE QUE LE TEST EN LIGNE MICROSOFT OUTLOOK DÉBUTANT?

Le test en ligne Microsoft Outlook - Débutant permet d'évaluer les compétences des candidats pour une utilisation de base de l'outil de messagerie et de calendrier électroniques. Les questions mesurent notamment leur capacité à trier des courriels, planifier des rencontres et effectuer des suivis grâce aux fonctionnalités d'Outlook.

DIMENSIONS ÉVALUÉES

- ▶ Environnement/Configuration
- ▶ Messagerie
- ▶ Calendrier et tâches
- ▶ Gestion des contacts et notes

AVANTAGES

- ▶ Autonomie complète sur la plateforme conviviale d'Interpreto pour l'administration des tests et la gestion des rapports.
- ▶ Rapport généré instantanément, dès que le candidat termine son test.
- ▶ En plus de fournir le résultat global, le rapport de résultats vous permet d'identifier le niveau de maîtrise du candidat (initial, basique, opérationnel, avancé, expert) pour chaque catégorie de compétences ainsi que le temps passé par le candidat sur chacune des questions du test.

DÉVELOPPEMENT DE L'OUTIL

Le test Outlook - Débutant est détenu et maintenu par Isograd/TOSA*

* Le Tosa est un standard international d'évaluation et de certification des compétences bureautiques et digitales.