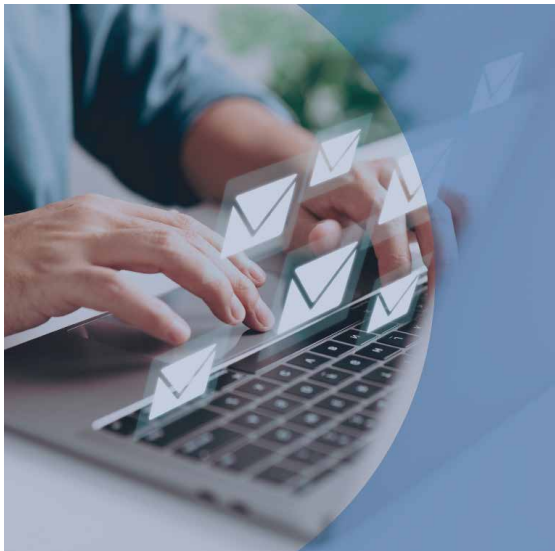


OUTLOOK ADAPTATIF



INFORMATION GÉNÉRALE

OBJECTIF

Fournir instantanément le niveau de maîtrise de la personne évaluée en lien avec ses connaissances des fonctions du logiciel Outlook

CONTEXTE

Sélection ou pré-sélection
Développement professionnel

CLIENTÈLE VISÉE

Postes qui exigent une utilisation du logiciel Outlook

FORMAT

25 questions à choix multiples et exercices pratiques dans l'environnement Outlook

DURÉE

Durée maximale : 45 minutes (chronométré)
Temps moyen de passation : 25 minutes

COÛT

30 \$

LANGUES DISPONIBLES

Français canadien
Anglais

QU'EST-CE QUE LE TEST EN LIGNE MICROSOFT OUTLOOK ADAPTATIF?

Le test en ligne Microsoft Outlook - Adaptatif est un test d'évaluation de nouvelle génération qui adapte les questions en fonction des réponses fournies par le candidat. Ce test permet d'identifier rapidement le degré réel de maîtrise actuelle du candidat selon une échelle à cinq niveaux : initial, basique, opérationnel, avancé et expert. Les questions mesurent les capacités du candidat à utiliser les fonctions de l'outil de messagerie et de calendrier électroniques Outlook.

DIMENSIONS ÉVALUÉES

- ▶ Environnement/Configuration
- ▶ Messagerie
- ▶ Calendrier et tâches
- ▶ Gestion des contacts et notes

AVANTAGES

- ▶ Autonomie complète sur la plateforme conviviale d'Interpreto pour l'administration des tests et la gestion des rapports.
- ▶ Rapport généré instantanément, dès que le candidat termine son test.
- ▶ En plus de fournir le résultat global, le rapport de résultats vous permet d'identifier le niveau de maîtrise du candidat (initial, basique, opérationnel, avancé, expert) pour chaque catégorie de compétences, le degré de maîtrise des compétences spécifiques sur une échelle de neuf points, les connaissances qui seraient à approfondir pour atteindre le prochain niveau ainsi que le temps passé par le candidat sur chacune des questions du test.

DÉVELOPPEMENT DE L'OUTIL

Le test Outlook - Adaptatif est détenu et maintenu par Isograd/TOSA*

* Le Tosa est un standard international d'évaluation et de certification des compétences bureautiques et digitales.