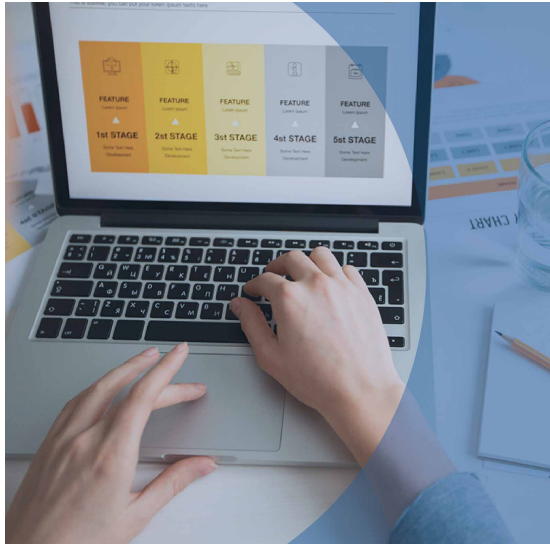


POWERPOINT INTERMÉDIAIRE



INFORMATION GÉNÉRALE

OBJECTIF

Fournir instantanément le positionnement de la personne évaluée en lien avec sa maîtrise des fonctions intermédiaires du logiciel PowerPoint

CONTEXTE

Sélection ou pré-sélection

CLIENTÈLE VISÉE

Postes qui exigent une utilisation régulière du logiciel PowerPoint

FORMAT

20 questions à choix multiples et exercices pratiques de niveau intermédiaire dans l'environnement PowerPoint

DURÉE

Durée maximale : 30 minutes (chronométré)
Temps moyen de passation : 15 minutes

COÛT

20 \$

LANGUES DISPONIBLES

Français canadien
Anglais

DIMENSIONS ÉVALUÉES

- ▶ Thèmes et modèles
- ▶ Gestion des objets
- ▶ Gestion du texte
- ▶ Environnement, méthodes et diaporama

AVANTAGES

- ▶ Autonomie complète sur la plateforme conviviale d'Interpreto pour l'administration des tests et la gestion des rapports.
- ▶ Rapport généré instantanément, dès que le candidat termine son test.
- ▶ En plus de fournir le résultat global, le rapport de résultats vous permet d'identifier le niveau de maîtrise du candidat (initial, basique, opérationnel, avancé, expert) pour chaque catégorie de compétences, ainsi que le temps passé par le candidat sur chacune des questions du test.

DÉVELOPPEMENT DE L'OUTIL

Le test PowerPoint - Intermédiaire est détenu et maintenu par Isograd/TOSA*

* Le Tosa est un standard international d'évaluation et de certification des compétences bureautiques et digitales.