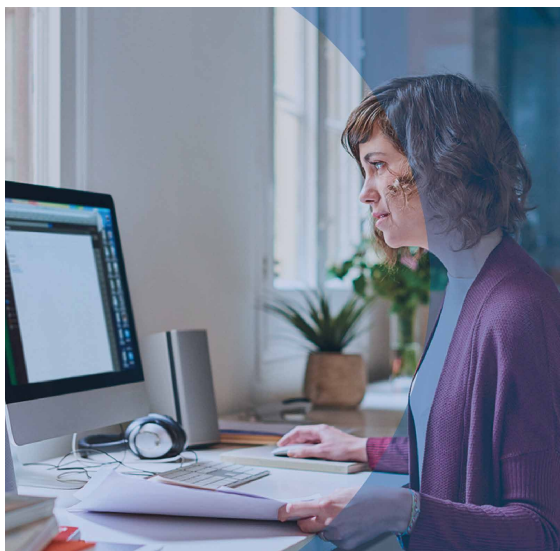


# SOUTIEN ADMINISTRATIF



## INFORMATION GÉNÉRALE

### OBJECTIF

Fournir instantanément un aperçu du profil d'un candidat en lien avec les caractéristiques généralement recherchées.

### CONTEXTE

Sélection ou pré-sélection, postes d'entrée

### CLIENTÈLE VISÉE

Commis de bureau, adjoint administratif, réceptionniste

### DURÉE

60 minutes

### COÛT

175 \$

### LANGUES DISPONIBLES

Français  
Anglais

## RAPPORT SOUTIEN ADMINISTRATIF

Le rapport soutien administratif est un document généré automatiquement pour présenter les résultats d'un candidat suivant l'administration de 3 tests psychométriques en ligne. Cet outil automatisé permet d'obtenir rapidement un aperçu du positionnement de la personne évaluée sur une série de compétences ciblées afin de favoriser son succès dans un rôle de soutien sur le plan administratif.

## DIMENSIONS ÉVALUÉES DANS LE RAPPORT SOUTIEN ADMINISTRATIF

- ▶ Habiletés d'apprentissage
- ▶ Gestion de soi
- ▶ Capacité d'adaptation
- ▶ Planifier et organiser
- ▶ Collaboration
- ▶ Rigueur
- ▶ Sens des responsabilités
- ▶ Intégrité professionnelle
- ▶ Gestion des priorités

## AVANTAGES

- ▶ Autonomie complète sur la plateforme conviviale d'Interpreto pour l'administration des tests et la gestion des rapports.
- ▶ Rapport généré instantanément, dès que le candidat termine son dernier test.
- ▶ Aperçu visuel rapide des compétences maîtrisées ou non (code de couleur rouge-jaune-vert).
- ▶ Adéquation avec le profil du poste : élevée, partielle ou faible.
- ▶ Exemples de questions d'approfondissement.
- ▶ Aperçu du style d'intégration du candidat.

# SOUTIEN ADMINISTRATIF

## TESTS ADMINISTRÉS/OUTILS

### TEST D'APTITUDES GÉNÉRALES : CFIT™ (TEST D'INTELLIGENCE FLUIDE ET CRISTALLISÉE)

Le CFIT procure une mesure des capacités cognitives sur le plan verbal, numérique et spatial. Une section portant sur le raisonnement logique non verbal a été intégrée de façon à ce que les résultats ne soient pas affectés par la maîtrise des langues d'usage ou le bagage culturel du candidat.

Le test comporte 203 questions à choix multiples, réparties en 5 sections chronométrées de manière indépendante pour un total d'environ 30 minutes.

Pour en savoir davantage et avoir un aperçu des caractéristiques du test, cliquez [ici](#).

\* CFIT™ – Test d'intelligence Fluide et Cristallisée – marque de commerce de IRPCANADA – tous droits réservés

### TEST DE PERSONNALITÉ : IPLC™ (INVENTAIRE DE PERSONNALITÉ LE CORFF)

L'IPLC procure une mesure des cinq grands traits de la personnalité du modèle du Big Five, soit l'Ouverture, le caractère Conscientieux, l'Extraversion, l'Agréabilité et la Stabilité émotionnelle, déclinés en chacun deux facettes plus spécifiques (10 dimensions au total).

Le test non chronométré comporte 105 énoncés avec des choix de réponses (degré d'accord) et se complète généralement en 12 à 20 minutes.

Pour en savoir davantage et avoir un aperçu des caractéristiques du test, cliquez [ici](#).

\* IPLC™ – Inventaire de la personnalité Le Corff – marque de commerce de IRPCANADA – tous droits réservés

### TEST DE JUGEMENT SITUATIONNEL – PERSONNEL ADMINISTRATIF

Le test de jugement situationnel – administratif a été conçu par l'équipe d'experts d'Interpreto pour évaluer les réflexes en lien avec deux compétences spécifiques, soit la gestion des priorités et l'intégrité professionnelle.

Le test non chronométré comporte 4 questions sous forme de mises en situation avec des choix de réponses et se complète généralement en 10 à 15 minutes.

Pour en savoir davantage et avoir un aperçu des caractéristiques du test, cliquez [ici](#).